

大板套裁

TQS 志成数控
WOODWORKING MACHINERY

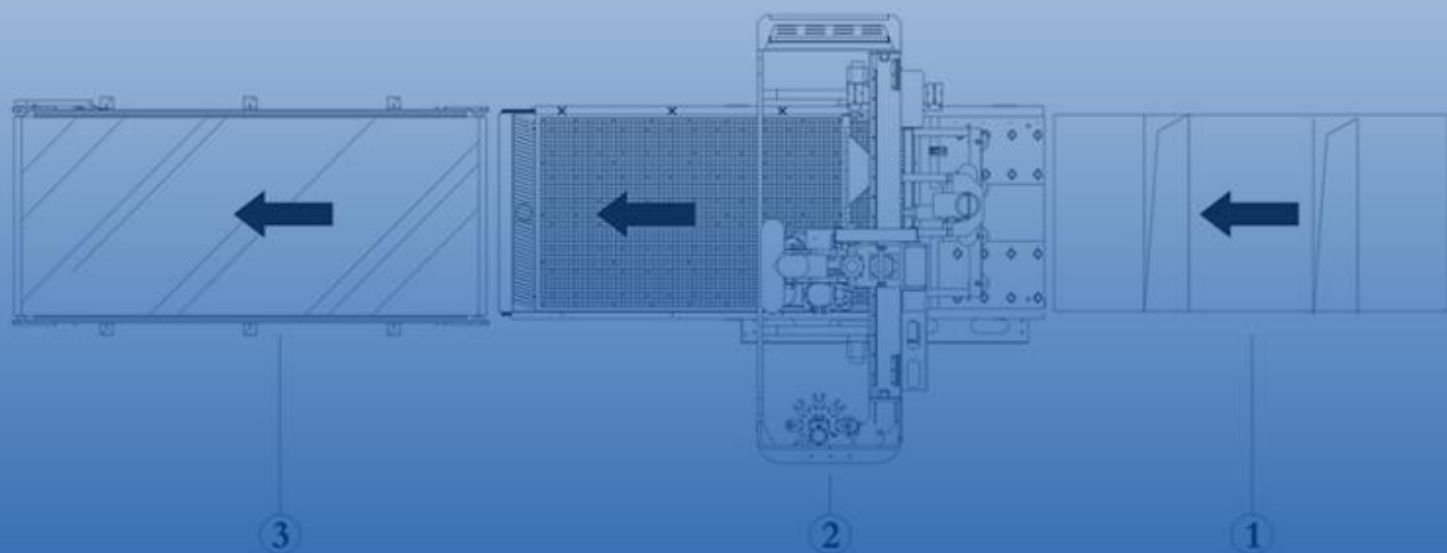
高产能加工利器

适合您的最佳解决方案





重型数控排钻 智能自动化设备生产线



动力皮带输送机

CNC-GA9

升降机/贴标机

应用此方案后不需人工上料，降低劳工强度，且保持主机最大负荷工作，效率提升200%。



(机器以配置为准，图片供参考)

CNC-GA9

重型数控排钻开料中心

适用于所有加工类型的 多功能加工中心

既能高精解决橱柜门板三维调角铣形完美又可高效解决柜体异形开料、垂直钻孔工艺！
实现高效生产和简易操作的中小型企业来说该设备是理想的解决方案。



自动推料 自动贴标

全自动贴标系统，可有效防止因人工贴标造成的生产效率低，标签位置贴放错误，从而造成的板材浪费、生产工序紊乱；强大的兼容性可与多种拆单软件无缝对接！



贴标机

自动推拉装置

自动润滑系统

定制款高柔屏蔽电缆

台湾新代大功率伺服驱动电机

日本多摩川高精度低背隙行星斜
齿减速机

配置

采用国际顶级部件！
性能稳定！

SYNTEC

Schneider
Electric
施耐德电气

AirTAC
PNEUMATIC EQUIPMENT

YASKAWA

HITECO
HIGH TECHNOLOGY COMPONENTS

HIWIN

SHIMPO

TBI
TBIMOTION

Y Y C

SVC
INTERNATIONAL TRAINING

HTPM 慧特精机

3M

PMI
Linear Motion Systems

NSK

Protean



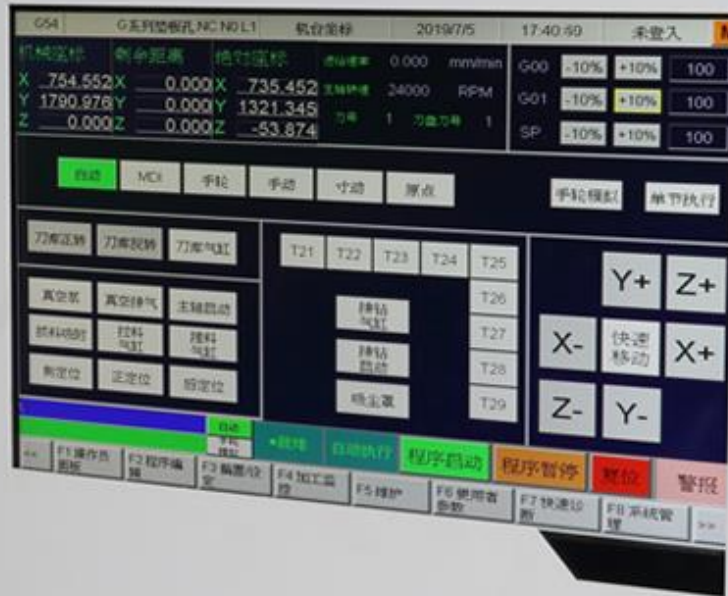


新代60WA驱控一体系统 伺服电机

台湾新代SYNTEC大功率绝对值伺服驱动电机
开机免回原点；

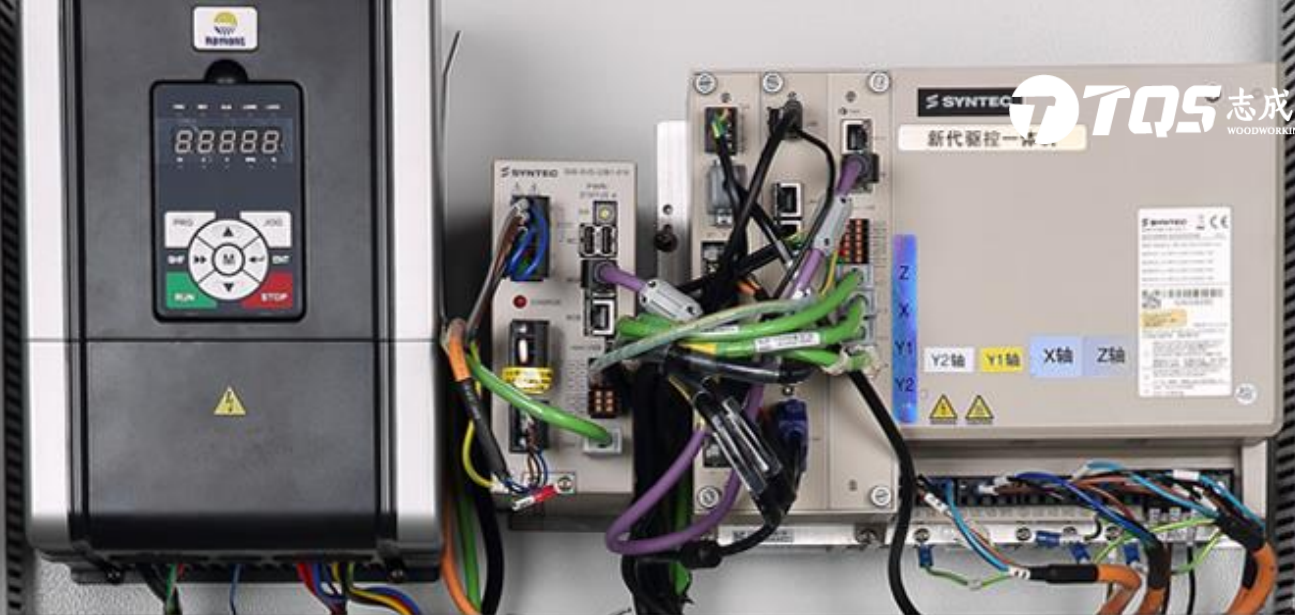
高度整合驱动控制系统

-整合IO、驱动器和控制器，设定一体化



台湾新代 (SYNTEC) 客制化系统

台湾新代数控控制系统，系统控制界面人性化，操作员经简单培训就即可上岗，无需技术人工。



变频器和



输入板卡

输出板卡1

输出板卡2



OF1-OF2-OF3

继电器

负载输出继电器

系统电源



开关电源

变频器

继电器

插销

新接电池

开关电源

插销端子

继电器额定为5.5KW以下

电池建议半年更换一次

电柜箱

法国施耐德交流接触器
独立式控制电箱(含工具箱)

最佳灵活性的定制化

TQ5 志成数
WOODWORKING MACH



多种可选定制的机器尺寸（4-10、5-10、7-10英尺），可加工多种不同类型和尺寸的大板套材，客户可自由选择最能满足其需求的的机器尺寸。

重型高刚性床身

高密封双层真空吸附台面，超强吸附力；全钢台面底座，高压承重经久不变形；机械床身回火时效去火，长期保证整机稳定精度；整机高刚性设计，更好实现高速重切割！



(G系标配)

X轴高精丝杆传动与 高柔性运动线

合理的传动设计，X轴高精丝杆传动保证加工**最佳精度和稳定！**

更好的运动电缆，确保设备高速稳定运行，更长使用寿命，往复运动**百万次零故障！**经过严格环测实验，全球各地气候条件下**始终稳定**工作。



5+4 垂直排钻 高效伺服刀库

台湾普登5+4垂直排钻，可进行垂直打孔操；

斗笠式刀库，标配16把刀，可有效减少换刀时间（刀库数量可根据需要选配）！



高速电机

标配瑞德沃斯 (Rundawords) 意大利
合资企业大功率自动换刀主轴电机

最高转速24000rpm

噪音小、切割力大

保障长时间大批量加工



台湾普登 5 + 4 排钻组

采用普登 (Rotean) 5+4排钻组，可进行垂直打孔操作！



高效伺服刀库

- ▲ 始终提供最大的灵活性!
- ▲ 刀位精装高速定位!
- ▲ 16把刀容量刀库!
- ▲ 可选配双刀库24把刀容量刀库!

自动对刀 隐藏式无干扰设计

全系标配隐藏式无干扰设计自动对刀装置，只需一次操作一次即可完成整库刀具自动对刀，选用高精度对刀装置，千分级精度表现



台湾 TBI 高精度滚珠丝杆

精度高 刚性强 寿命长 行走顺畅

精度等级：C7级 轧制丝杆精度（任意300mm重复定位精度）0.05
（可定制各种尺寸的导程，满足客户需求，导程越大速度越快）



台湾 **YYC**

研磨级导轨齿条/滚轮

采用台湾YYC-2.0模精密研磨斜齿条、精度高！

好实现高速重切割。



亚德客 (Airtac) SC标准气缸

强大动力推动机械

硬质氧化、耐冲击强、滑动流畅、加厚底座

易于维护、输出力大，能够在高温和低温环境中正常工作且具有防尘、防水能力，可适应各种恶劣的环境。

导轨

优质钢材淬炼成型
不碰撞的情况下不歪不断

滑块

高强度承载能力

防尘端盖

尘埃碎屑无孔可入

防护带板

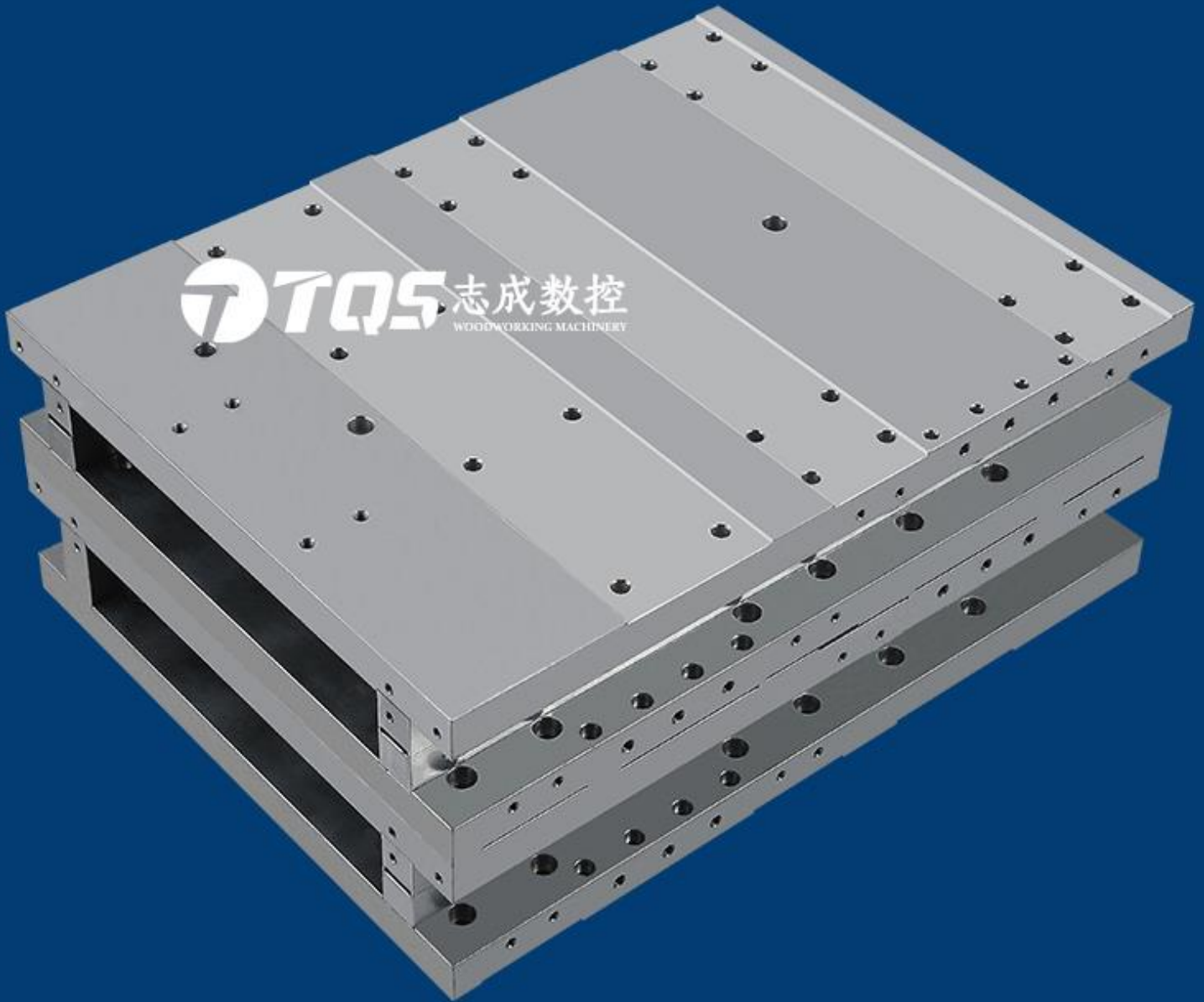
简便的贴合式防尘盖板

哥特式构造

扭矩力更加均衡

HTPM凯特导轨滑块优点

- 1、导向精度：运动件延导轨移动的直线性，以及他于有关基面间的相互位置的精准度；
- 2、运动轻便平稳。工作时轻便省力，速度均匀，低速时无爬行现象；
- 3、良好的耐磨性：导轨长期使用后能保持使用精度；
- 4、足够的刚度：高刚性使导轨在运动时足以承受外载；



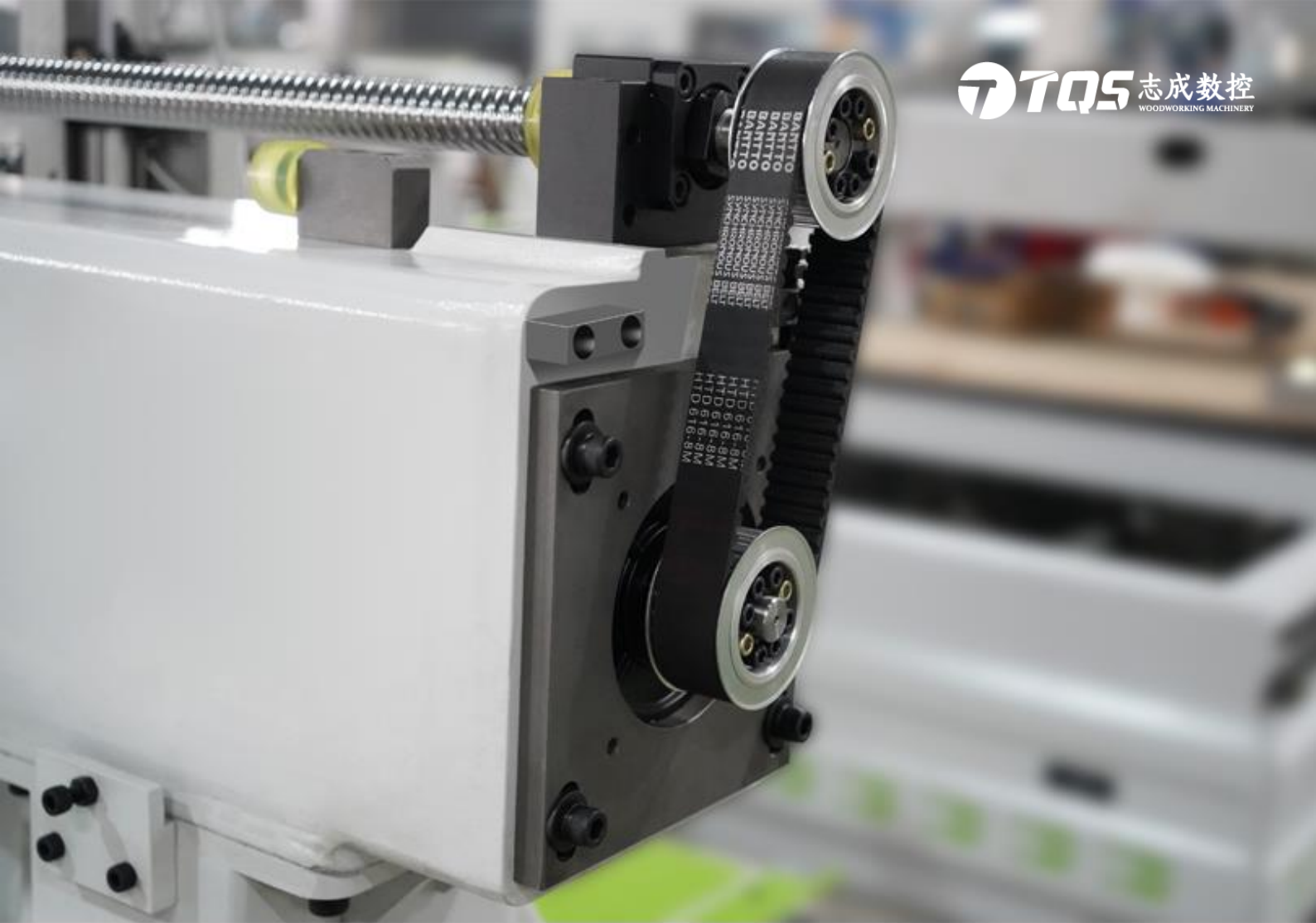
6061铝合金连接板

6061是经热处理预拉伸工艺生产的高品质铝合金产品，我们采用6061航空级铝合金作为连接板以确保最稳定的加工效果，该铝合金具有良好的抗腐蚀性和稳定性！



高强度龙门

优秀的设计理念，长时保持双边精准同驱动特殊设计的X轴传动调节装置，轻松消除背隙及调整精度。龙门横梁特殊截面设计与材质选用，可以胜任更高复核切削！



X轴高精丝杆传动

X轴高精丝杆传动保证加工最佳精度和稳定；合理的传动设计，更稳点、动力更强劲！



自动润滑系统

微电脑控制自动润滑系统，时间控制器控制电动油泵的输油工作频率。

利用本润滑系统可以实现对系统自动加注润滑油，方便及时。

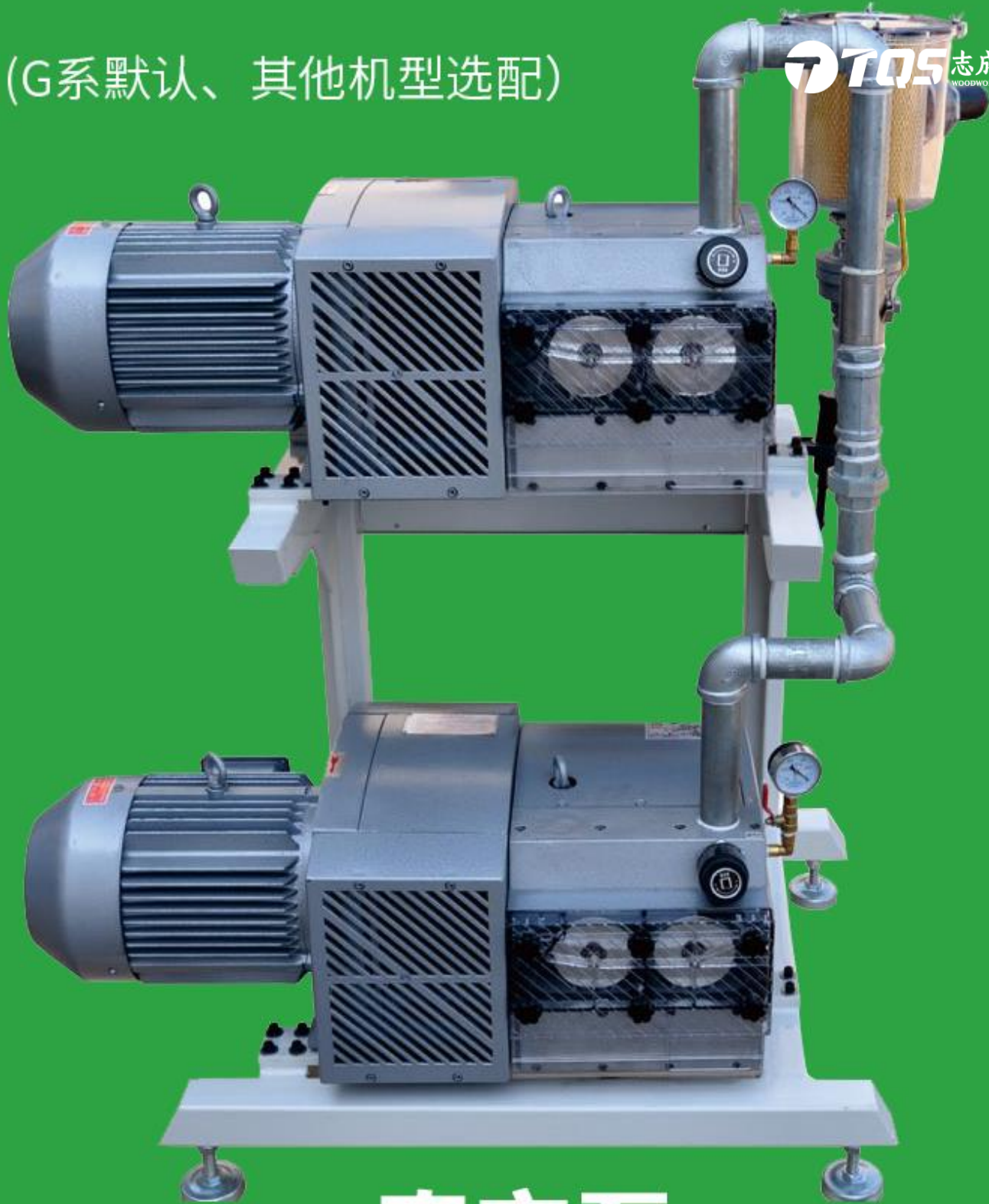


便捷式按钮开关盒

一键定位/启动，方便人工正反面翻板加工
无需往返电柜主机操作

(G系默认、其他机型选配)

TOS 志成数控
WOODWORKING MACHINERY



真空泵

5.5kw双组合型旋片式干泵，由于彻底的低噪音设计和精密的加工，从而达到了低噪音化采用国际同类产品设计、体积小、重量轻、噪音低、启动方便！

技术参数

产品型号	CNC9-GA9重型数控排钻开料中心
有效行程范围	3000*1300*200mm
最大加工尺寸	2450*1230*50mm
台面尺寸	2500*1300mm
上下料速度	15m/min
传动形式	Y齿条; X/Z丝杆
台面结构	双层工字结构
主轴功率	9KW
刀库形式	斗笠式
刀库容量	16
CNC配钻	5+4排钻包
主轴转速	24000r/min
快移速度	90m/min
最大工作速度	30m/min
伺服驱动	新代/安川
工作电压	AC380/3PH/50HZ
操作系统	新代



感谢观看

END
THANK



佛山市顺德区伟志成数控智能科技有限公司

电话：0757-27736868 传真：0757-27733897

手机：13621458989 邮箱：hello@zcsk.cn

网站：www.zcsk.cn DUNS：55-068-4428

地址：广东省佛山市顺德区伦教街道工业大道新熹北
二横路14号（志成数控）