

门板加工中心

提供最佳性能和灵活性

满足中小型木工企业的 生产需求





(机器以配置为准，图片供参考)

CNC-G16

重型数控加工中心

竞争力意味着满足所有需求

橱衣柜门板铣型形加工的优选设备，应对当今的挑战！从构思到成品，颠覆传统工艺结构！

配置

采用国际顶级部件！
性能稳定！

SYNTEC

Schneider
Electric
施耐德电气

AirTAC
PNEUMATIC EQUIPMENT

YASKAWA

HITECO
HIGH TECHNOLOGY COMPONENTS

HIWIN

SHIMPO

TBI
TBIMOTION

Y Y C

SVC
INTERNATIONAL TRAINING

HTPM 慧特精机

3M

PMI
Linear Motion Systems

NSK

Protean





新代60WA驱控一体系统 伺服电机

台湾新代SYNTEC大功率绝对值伺服驱动电机
开机免回原点；

高度整合驱动控制系统

-整合IO、驱动器和控制器，设定一体化



变频器



输入板卡

输出板卡1

输出板卡2



OF1-OF2-OF3

保险

负载输出继电器

系统电源



开关电源

总配电箱

真空泵

继电器

保险

新装电池

开关电源

接地端子

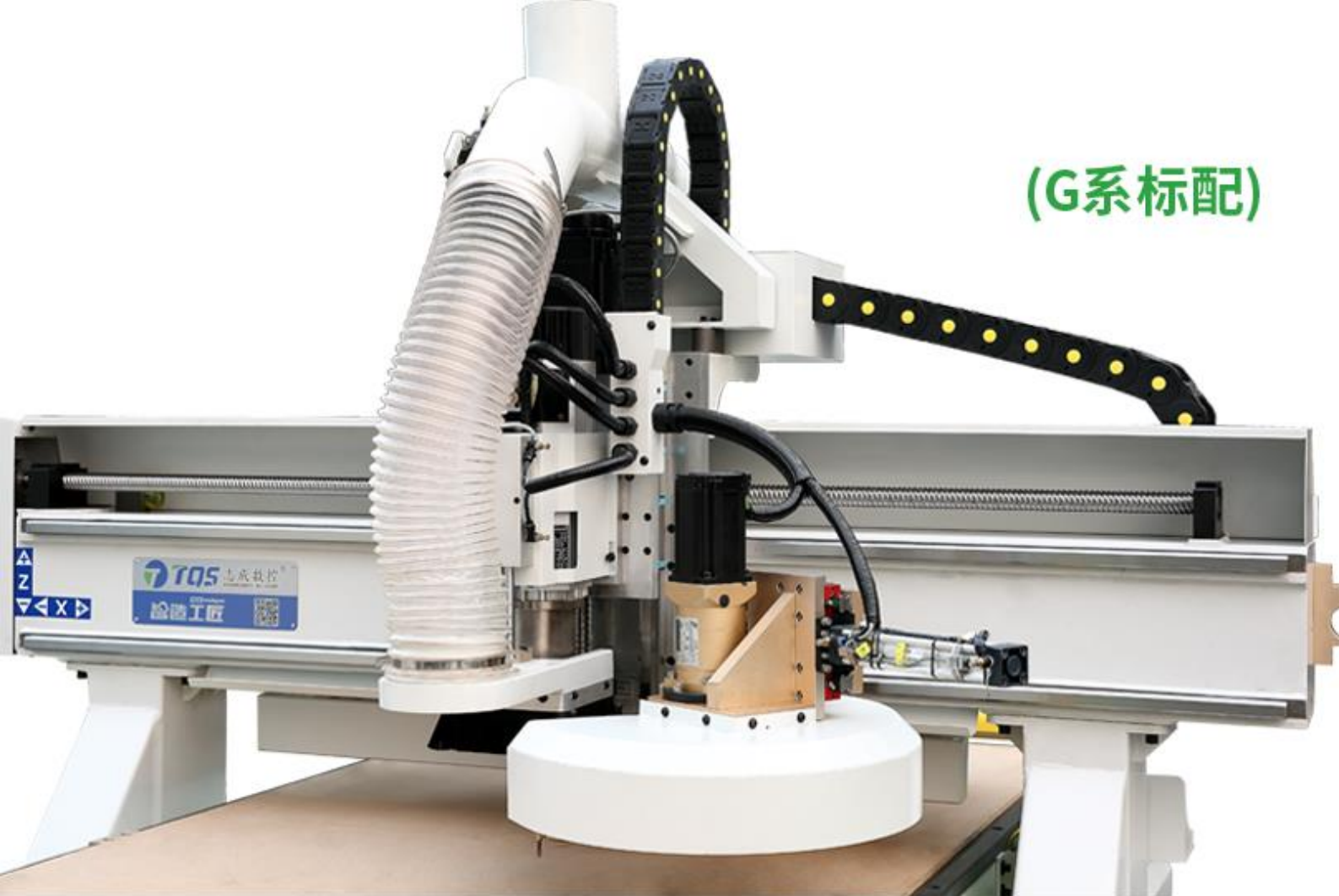
铜芯导线认为5.5KW以下

电池建议半年更换一次

电柜箱

法国施耐德交流接触器
独立式控制电箱(含工具箱)

(G系标配)



X轴高精丝杆传动与 高柔性运动线

合理的传动设计，X轴高精丝杆传动保证加工**最佳精度和稳定!**

更好的运动电缆，确保设备高速稳定运行，更长使用寿命，往复运动**百万次零故障!** 经过严格环测实验，全球各地气候条件下**始终稳定**工作。



高速电机

标配瑞德沃斯 (Rundawords) 意大利
合资企业大功率自动换刀主轴电机

最高转速24000rpm

噪音小、切割力大

保障长时间大批量加工



高效伺服刀库

- ▲ 始终提供最大的灵活性!
- ▲ 刀位精装高速定位!
- ▲ 16把刀容量刀库!
- ▲ 可选配双刀库24把刀容量刀库!



高精度驱动伺服电机

台湾新代大功率绝对值伺服驱动电机，开机免回原点
台湾高精大扭矩一体行星斜齿减速机、高速、稳定！

自动对刀 隐藏式无干扰设计

全系标配隐藏式无干扰设计自动对刀装置，只需一次操作一次即可完成整库刀具自动对刀，选用高精度对刀装置，千分级精度表现



台湾 TBI 高精度滚珠丝杆

精度高 刚性强 寿命长 行走顺畅

精度等级：C7级 轧制丝杆精度（任意300mm重复定位精度）0.05
（可定制各种尺寸的导程，满足客户需求，导程越大速度越快）



台湾 **YYC** 研磨级导轨齿条/滚轮

采用台湾YYC-2.0模精密研磨斜齿条、精度高！
好实现高速重切割。



亚德客 (Airtac) SC标准气缸

强大动力推动机械

硬质氧化、耐冲击强、滑动流畅、加厚底座

易于维护、输出力大，能够在高温和低温环境中正常工作且具有防尘、防水能力，可适应各种恶劣的环境。

导轨

优质钢材淬炼成型
不碰撞的情况下不歪不断

滑块

高强度承载能力

防尘端盖

尘埃碎屑无孔可入

防护带板

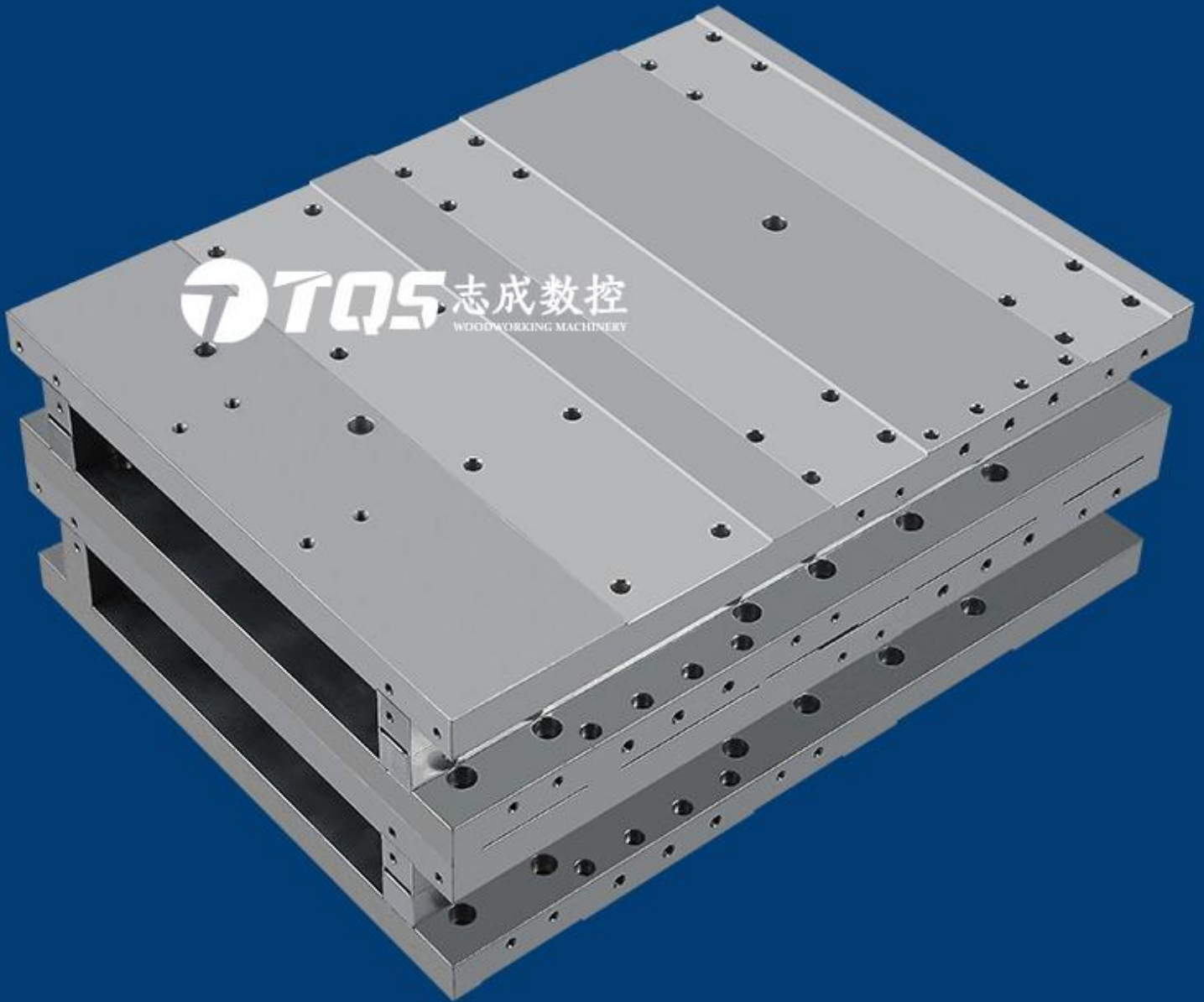
简便的贴合式防尘盖板

哥特式构造

扭矩力更加均衡

HTPM凯特导轨滑块优点

- 1、导向精度：运动件延导轨移动的直线性，以及他于有关基面间的相互位置的精准度；
- 2、运动轻便平稳。工作时轻便省力，速度均匀，低速时无爬行现象；
- 3、良好的耐磨性：导轨长期使用后能保持使用精度；
- 4、足够的刚度：高刚性使导轨在运动时足以承受外载；



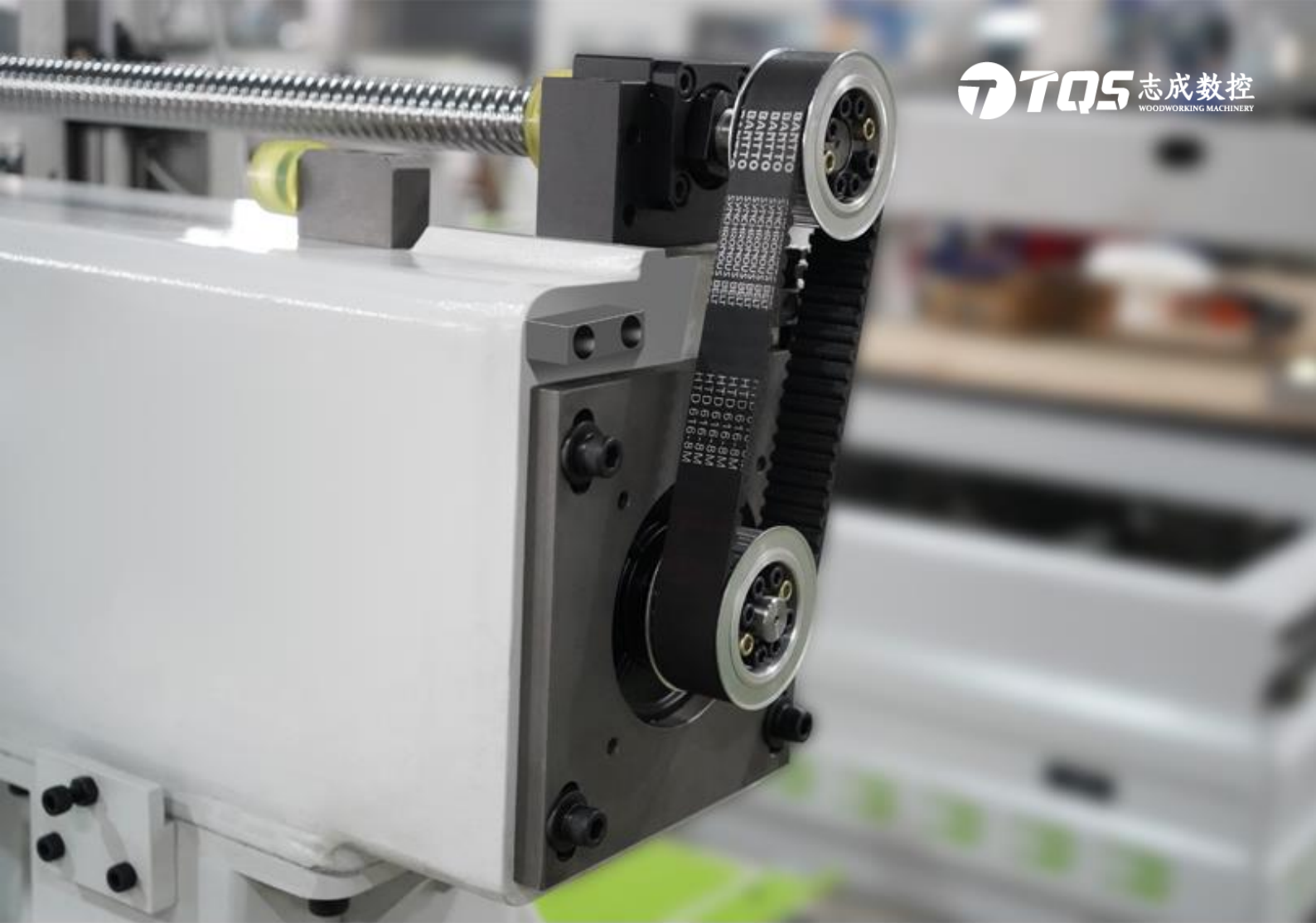
6061铝合金连接板

6061是经热处理预拉伸工艺生产的高品质铝合金产品，我们采用6061航空级铝合金作为连接板以确保最稳定的加工效果，该铝合金具有良好的抗腐蚀性和稳定性！



高强度龙门

优秀的设计理念，长时保持双边精准同驱动特殊设计的X轴传动调节装置，轻松消除背隙及调整精度。龙门横梁特殊截面设计与材质选用，可以胜任更高复核切削！



X轴高精丝杆传动

X轴高精丝杆传动保证加工最佳精度和稳定；合理的传动设计，更稳点、动力更强劲！



自动润滑系统

微电脑控制自动润滑系统，时间控制器控制电动油泵的输油工作频率。

利用本润滑系统可以实现对系统自动加注润滑油，方便及时。

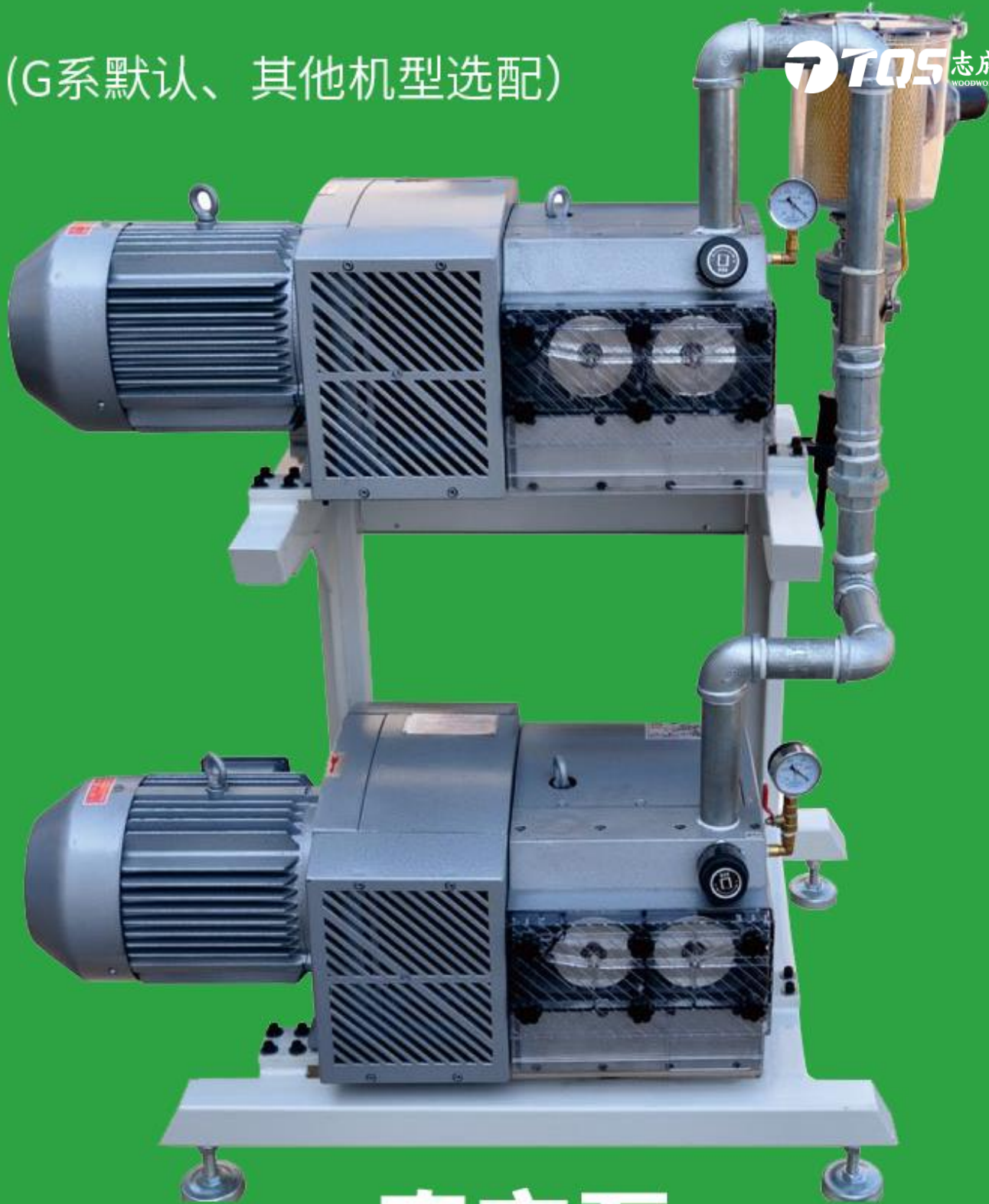


便捷式按钮开关盒

一键定位/启动，方便人工正反面翻板加工
无需往返电柜主机操作

(G系默认、其他机型选配)

TOS 志成数控
WOODWORKING MACHINERY



真空泵

5.5kw双组合型旋片式干泵，由于彻底的低噪音设计和精密的加工，从而达到了低噪音化采用国际同类产品设计、体积小、重量轻、噪音低、启动方便！

技术参数

产品型号	CNC9-G16重型数控加工中心
有效行程范围	3000*1300*200mm
最大加工尺寸	2450*1230*50mm
台面尺寸	2500*1300mm
上下料速度	15m/min
传动形式	Y齿条; X/Z丝杆
台面结构	双层工字结构
主轴功率	9KW
刀库形式	斗笠式
刀库容量	16
主轴转速	24000r/min
快移速度	90m/min
最大工作速度	30m/min
伺服驱动	新代/安川
工作电压	AC380/3PH/50HZ
操作系统	新代



感谢观看

END
THANK



佛山市顺德区伟志成数控智能科技有限公司

电话：0757-27736868 传真：0757-27733897

手机：13621458989 邮箱：hello@zcsk.cn

网站：www.zcsk.cn DUNS：55-068-4428

地址：广东省佛山市顺德区伦教街道工业大道新熹北
二横路14号（志成数控）